



Precios Fin de Semana

Fin de Semana 1

1AD+1MP (2 noches+2 desayunos+1 cena) y 2 actividades de aventura

* Excepto en apartamentos, que no incluye ni la cena ni los desayunos

- viernes
 - Llegada al hotel con alojamiento
- sábado (MP, excepto en apartamentos)
 - Mañana.
 - Descenso de Ráfting (Llavorsí-Rialp)
 - Tarde.
 - Libre
- domingo(desayuno, excepto en apartamentos)
 - Mañana.
 - Actividad a escoger entre:
 - Descenso de Hidrospeed
 - Descenso de Barrancos, iniciación
 - Excursión a Caballo 2 h

PRECIOS POR PERSONA

HOTEL: Temporada Alta 143

Temporada Media 28

HOSTAL: Temporada Alta 123

Temporada Media 16

ALBERGUE: (hab. múltiples, baño interior)

Temporada Alta 110

Temporada Media 05

CÁMPING: Temporada Alta 94

Temporada Media 88

APARTAMENTOS: Temporada Alta

- Apartamento para 4 personas 00

- Apartamento para 6 personas 94

Temporada Media

- Apartamento para 4 personas 98

- Apartamento para 6 personas 92

Fin de Semana 2

1MP (1 noche+1 desayuno+1 cena) y 2 actividades de aventura

- sábado (cena y alojamiento)
 - Mañana o tarde.
 - Descenso de Ráfting (tramo A o B)
- domingo (desayuno)
 - Mañana. Actividad a escoger entre:
 - Descenso de Hidrospeed
 - Descenso de Barrancos, iniciación
 - Excursión a Caballo 2 h

PRECIOS POR PERSONA

HOTEL:

Temporada Alta 104

Temporada Media 00

HOSTAL:

Temporada Alta 93

Temporada Media 90

ALBERGUE: (hab. múltiples, baño interior)

Temporada Alta 86

Temporada Media 84

CÁMPING:

Temporada Alta 83

Temporada Media 77

Fin de Semana 3

1AD+1MP (2 noches+2 desayunos+1 cena) y 3 actividades de aventura

* Excepto en apartamentos, que no incluye ni la cena ni los desayunos

- viernes
 - Llegada al hotel con alojamiento
- sábado (MP, excepto en apartamentos)
 - Mañana.
 - Descenso de Ráfting (tramo A)
 - Tarde.
 - Descenso de Barrancos, iniciación
- domingo(desayuno, excepto en apartamentos)
 - Mañana.
 - Actividad a escoger entre:
 - Descenso de Hidrospeed
 - Descenso de Barrancos, perfeccionamiento
 - Excursión a Caballo 2 h

PRECIOS POR PERSONA

HOTEL: Temporada Alta 168

Temporada Media 48

HOSTAL: Temporada Alta 148

Temporada Media 41

ALBERGUE: (hab. múltiples, baño interior)

Temporada Alta 135

Temporada Media 33

CÁMPING: Temporada Alta 119

Temporada Media 13

APARTAMENTOS: Temporada Alta

- Apartamento para 4 personas 25

- Apartamento para 6 personas 19

Temporada Media

- Apartamento para 4 personas 23

- Apartamento para 6 personas 17





ven a Rafting Llavorsí y tú también hablarás de los deportes de aventura

Aventura Primavera

1AD+1PC (2 noches+2 desayunos+1 almuerzo a mitad de recorrido+1 cena) y 2 actividades de aventura

* Excepto en apartamentos, que no incluye ni la cena ni los desayunos, pero sí el almuerzo a mitad de recorrido

- viernes
 - Llegada al hotel con alojamiento
- sábado (PC, desayuno, almuerzo y cena, excepto en apartamentos)
 - Mañana y tarde.
 - Descenso de Ráfting 35 km con almuerzo incluido a mitad de recorrido (Llavorsí-Collegats), una jornada de duración
- domingo (desayuno, excepto en apartamentos)
 - Mañana. Actividad a escoger:
 - Descenso de Hidrospeed
 - Descenso de Barrancos, iniciación
 - Excursión a Caballo 2 h

PRECIOS POR PERSONA

HOTEL: Temporada Alta 171
 Temporada Media 151
 HOSTAL: Temporada Alta 149
 Temporada Media 142
 ALBERGUE: (hab. múltiples, baño interior)
 Temporada Alta 139
 Temporada Media 136
 CÁMPING: Temporada Alta 123
 Temporada Media 117
 APARTAMENTOS: Temporada Alta
 - Apartamento para 4 personas 127
 - Apartamento para 6 personas 124
 Temporada Media
 - Apartamento para 4 personas 125
 - Apartamento para 6 personas 119

Rafting Programas

Semana Aventura

5MP (alojamiento, desayuno y cena) y 6 actividades de aventura, De domingo a viernes

* Excepto en apartamentos, que no incluye ni las cenas ni los desayunos

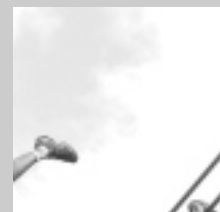
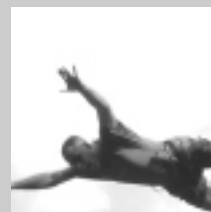
Actividades a distribuir durante la semana:

- Descenso de Ráfting (Llavorsí-Rialp)
- Descenso de Barrancos (Berrós), iniciación
- Excursión a Caballo ruta 2 horas
- Actividad opcional a escoger:
 - Excursión en 4x4 al Parque Nacional de Aiguestortes y Estany de Sant Maurici
 - Puenting
- Descenso de Ráfting (Baro-Collegats o Montardit-Baén)
- Descenso de Hidrospeed



PRECIOS POR PERSONA

HOTEL: Temporada Alta 392
 Temporada Media 358 §
 HOSTAL: Temporada Alta 316
 Temporada Media 304
 ALBERGUE: (hab. múltiples, baño interior)
 Temporada Alta 291
 Temporada Media 281
 CÁMPING: Temporada Alta 272
 Temporada Media 244
 APARTAMENTOS: Temporada Alta
 - Apartamento para 4 personas 233
 - Apartamento para 6 personas 225
 Temporada Media
 - Apartamento para 4 personas 228
 - Apartamento para 6 personas 215



Condiciones Generales



Temporadas:

T.A. (temporada alta): Semana Santa, julio, agosto, puentes y festivos.

T.M. (temporada media): resto de días.

Características de los alojamientos:

- Todos los alojamientos con los que se realizan los programas de aventura están situados en el mismo pueblo de Llavors í o a 10, 15 o máximo 20 minutos de éste en coche.
- El horario de entrada en los alojamientos será a partir de las 16 h del día de llegada, debiendo dejar las habitaciones libres antes de las 12 h del día de salida.
- Las siglas PC significa pensión completa (desayuno, comida y cena); MP es media pensión (desayuno y cena); AD (alojamiento y desayuno); A significa sólo alojamiento.

Hotel

Hotel típico de montaña. Habitaciones dobles o triples con baño completo; normalmente con teléfono, TV y calefacción. Servicio de restaurante, cafetería, terraza, salón de lectura y alguno con piscina.

Hostal

Hostales típicos de montaña. Habitaciones dobles o triples con baño completo. Distribución y decoración más sencilla que los hoteles. Servicio de restaurante, cafetería, terraza, salón social, ...

Albergue

Albergue típico de montaña. Distribución en habitaciones múltiples (de 4, 6, 8 o 10 pax con baño completo. Si no se ocupan todas las plazas, se puede compartir la habitación con otros clientes). El baño puede estar en la misma habitación o por planta. Servicio de restaurante, cafetería, terraza, salón social, ...

Apartamentos

La distribución de los apartamentos es la siguiente:

- Apartamento para 4 personas: 1 habitación doble + 1 salón comedor con un sofá + 1 cocina + 1 cuarto de baño. Equipados con ropa de cama, de baño y los utensilios mínimos de cocina.
- Apartamento para 6 personas: 2 habitaciones dobles + 1 salón comedor con un sofá + 1 cocina + 1 cuarto de baño. Equipados con ropa de cama, de baño y los utensilios mínimos de cocina.

La opción de los apartamentos no incluye la pensión alimenticia. Los precios están calculados en base a 4 o a 6 personas. En el caso de estar ocupados por menos personas, tendríamos que añadir un suplemento.

Cámping

La opción del camping no incluye la tienda de campaña ni el consumo de electricidad.

Incluye la parcela y el coche, así como la pensión alimenticia que incluya el programa (desayuno, cena, ...). El camping dispone de restaurante-cafetería, supermercado, ... y alguno de ellos con piscina, minigolf, ...

- Para las actividades acuáticas es imprescindible saber nadar.
- En la actividad de descenso de barrancos es necesario desplazarse con víctulo propio hasta pie de barranco. En caso contrario, se tendrá que comentar con la empresa.
- Los precios son con el IVA incluido (7%) y la vigencia es del 01/03/05 al 31/10/05.
- Rafting Llavors í se compromete a facilitar a sus clientes la totalidad de los servicios contratados y sólo estará exenta de esta obligación por fuerza mayor o por otra causa razonable (climatología adversa, ...).